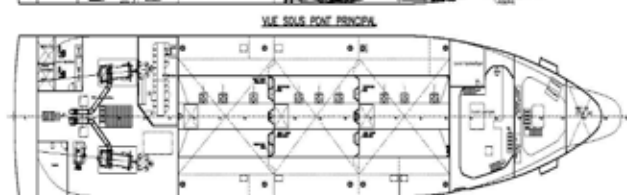
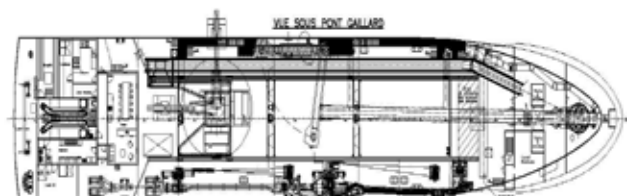
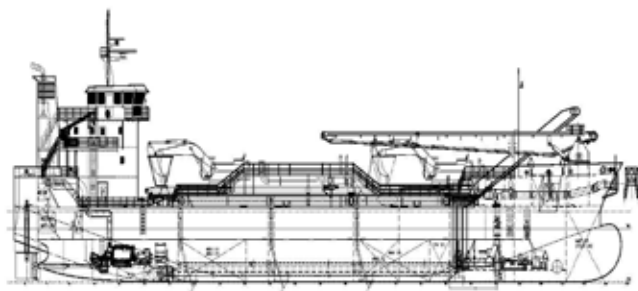


# "MICHEL DSR"



CARGO SABLIER - 85 m - 2300 m<sup>3</sup>



Navire multifonctionnel de transport prévu pour le chargement, le transport de granulats marins et de produits minéraux. Autodéchargeant en produit sec.

- Puits de 2300 m<sup>3</sup>
- Pompe de dragage 5000 m<sup>3</sup>/h / 2,5 bar
- Pompe de déchargement 5000 m<sup>3</sup>/h / 6,8 bar
- Pelle hydraulique à godet de 7 m<sup>3</sup>

# "MICHEL DSR"

CARGO SABLIER - 85 m - 2300 m<sup>3</sup>



## CARACTÉRISTIQUES PRINCIPALES

Longueur HT	85 m
Largeur	15,85 m
Creux au PP	7,30 m
Tirant d'eau en charge	5,98 m
Port en lourd	env. 3420 t
Combustible	190 m <sup>3</sup>
Eau douce	48 m <sup>3</sup>
Équipage	7
Vitesse	13 nd
Jauge	2839 UMS
Coque / Superstructure	acier / aluminium

## INSTALLATIONS SPÉCIALES

3 puits de déblais 2300 m<sup>3</sup>

### Matériel de dragage et de déchargement

Pompe de dragage	5000 m <sup>3</sup> /h - 2,5 bar
Pompe de déchargement	5000 m <sup>3</sup> /h - 6,8 bar
Circuit de dilution	1300 m <sup>3</sup> /h - 8 bar
Élinde	Ø 600 mm - 40 m prof. dragage - attelée à l'étrave

### Déchargement à sec

Pelle hydraulique à godet 7 m<sup>3</sup>

Trémie et convoyeurs

Bâche de couverture des puits pour transport de vrac

## ÉQUIPEMENTS DIVERS

Propulseur d'étrave électrique 400 kW

### Mouillage

Ancre 2 x 1850 kg + chaîne 230 m Ø 46 mm  
Cabestans 2 x 7,5 t

## PROPULSION / PRODUCTION D'ÉNERGIE

### Propulsion

Moteurs Diesel 2 x 1920 kW - 1500 tpm  
Réducteur Rapport 6,179/1  
Hélice 4 pales orientables à pas variable Ø 2400 mm

### Production d'énergie

Alternateurs attelés 2 x 1900 kVA / 690 V / 50 Hz  
2 x 300 kVA / 400 V / 50 Hz

### Groupes électrogènes de secours

1 x 178 kVA / 400 V / 50 Hz