

"GLOUTON"

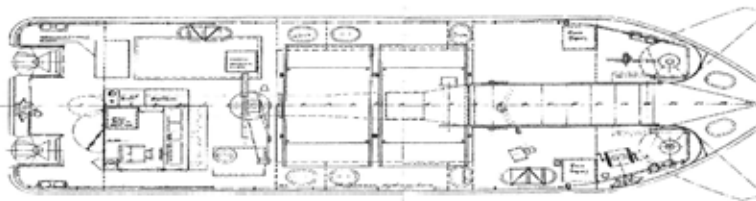


NAVIRE ANTI-POLLUTION - 16 m



Navire de lutte anti-pollution portuaire et d'eaux côtières, conçu pour la collecte d'hydrocarbures et de déchets flottants solides

- Pompe à hydrocarbures 32 m³/h



"GLOUTON"

NAVIRE ANTI-POLLUTION - 16 m

CARACTÉRISTIQUES PRINCIPALES

Longueur HT	15,50 m
Longueur entre PP	15,30 m
Largeur	4,98 m
Creux au PP	2 m
Combustible	3300 l
Équipage	2
Vitesse	7 nd
Jauge	33 TJB
Coque / Superstructure	acier / aluminium

INSTALLATIONS SPÉCIALES

Collecte des déchets solides

Portes d'étrave ouvrant par vérin hydraulique	2
Tapis métallique collecteur de déchets avec moteur hydraulique	
Agitateur hydraulique permettant de créer un courant d'eau à l'entrée du tapis collecteur	
Bennes	2 x 5 m ³

Collecte des hydrocarbures

Récupérateur à seuil réglable	
Pompes à hydrocarbures	2 x 32 m ³ /h - 3 bar
Soutes à hydrocarbures	2 x 11 m ³
Extraction eau décantée par électropompe	

Traitement des hydrocarbures

Soutes à dispersant avec électropompe et rampe d'épandage	2 x 2000 l
---	------------

CLASSIFICATION

Bureau Veritas $\times I_{3/3} E$
Special service
Water surface cleaner
AUT / MS

ÉQUIPEMENTS DIVERS

Mouillage

Guindeau hydraulique
Ancre 80 kg

Manutention

Grue hydraulique 12 t.m
Cabestan pour deux bennes de 5 m³
Centrale hydraulique attelée

Divers

Électropompe d'incendie 30 m³ - 3 bar
Détection et protection incendie par CO₂

PROPULSION / PRODUCTION D'ÉNERGIE

Propulsion

Moteur Diesel 1 x 1000 kW
Centrale hydraulique de propulsion
Pompe d'assèchement 25 m³/h - 3 bar
Pompe incendie 27 m³/h - 5 bar
Propulseur

Production d'énergie

Groupe électrogène 15,80 kVA / 380 V
Alternateur attelé 50 A / 24 V
Refroidissement à air
Électropompe - Rampe d'épandage