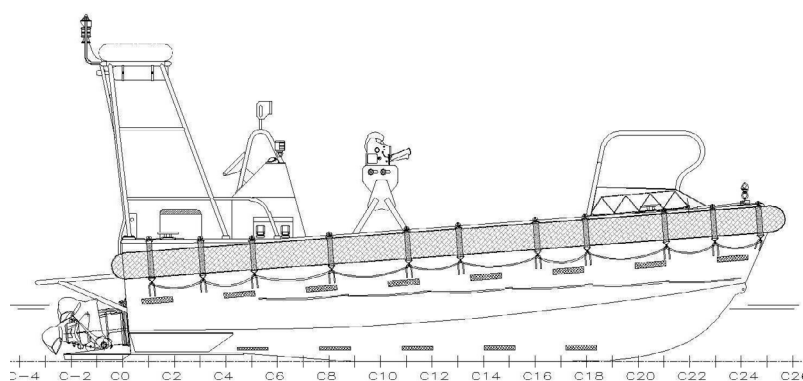


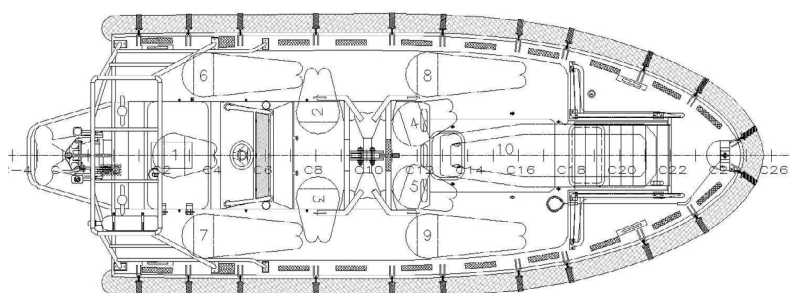
# FRB 720



EMBARCATION RAPIDE DE SAUVETAGE - 7,20 m



TOP VIEW



Le FRB 720 est conçu comme une annexe de FSIV, un bateau de transfert d'équipage, ou un navire de sauvetage répondant aux normes internationales du «Life Saving Appliance» (LSA). C'est également un navire de travail très performant en mer

- Design PIRIOU
- Transfert d'équipage simple et sécurisé grâce à l'accostage par l'étrave intégrée
- Croc hors charge pour largage rapide depuis le bossoir
- Civière pour les opérations de sauvetage
- Rapport poids/puissance optimisé afin de maximiser la vitesse
- Faible tirant d'eau permettant les opérations dans les deltas et près des côtes

# FRB 720

EMBARCATION RAPIDE DE SAUVETAGE - 7,20 m



## CARACTÉRISTIQUES PRINCIPALES

Longueur HT	7,28 m
Largeur (défenses incluses)	2,71 m
Tirant d'eau	0,58 m
Coque / superstructure	aluminium
Combustible	175 l
Poids lège	2775 kg
Poids total (inclus 10 p.)	3600 kg
Charge réglementaire (FRB)	9 p.
Civière	1

## INSTALLATIONS SPÉCIALES

Défenses d'étrave	250 mm
Défenses latérales	Ø 250 mm
Croc hors charge	
Cadre de protection de l'hydrojet	1
Traction de remorque sur la traverse	2
VHF	1
Équipement de sécurité	

## CLASSIFICATION

IMO LSA Code - Résolution MSC.48(66)  
Test d'évaluation des appareils de secours aux personnes -  
Résolution MSC.81(70)  
MED A. 1/1.20 directive EU 96/98/EU  
amendée par directive EU 2010/68/EU délivrée par BV

## PERFORMANCES

Vitesse avec 3 p.	28 nd
Vitesse avec 10 p.	23 nd

## PROPULSION / PRODUCTION D'ÉNERGIE

Moteurs Diesel	1 x 191 kW (260 HP)
Propulsion	1 hydrojet
Ligne d'arbre intermédiaire	1
Batteries	2 x 100 Ah