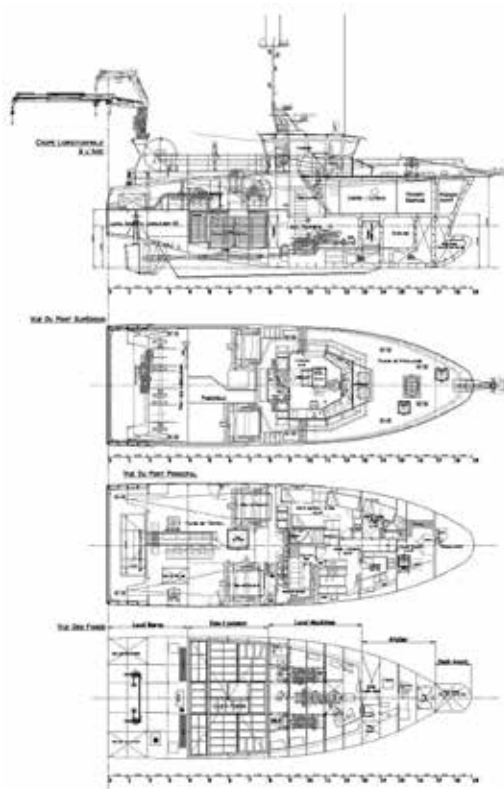


"MABON III"



CHALUTIER POLYVALENT - 22 m - 55 m³



Chalutier polyvalent conçu pour pratiquer la senne danoise, le chalut de fond et pélagique.
Conservation du poisson à 0°C.

- Cale de 55 m³
- Convoyeur d'éviscération à bande modulaire
- Triple enrouleur de chalut
- Portique équipé sur pont arrière
- 6 équipiers embarqués

"MABON III"

CHALUTIER POLYVALENT - 22 m - 55 m³



CARACTÉRISTIQUES PRINCIPALES

Longueur HT	21,90 m
Largeur	7,30 m
Creux au PP	3,50 m
Combustible	24 m ³
Eau douce	6,60 m ³
Équipage	6
Vitesse	env. 10,5 nd
Jauge	90,39 UMS
Coque / Superstructure	acier / aluminium

INSTALLATIONS SPÉCIALES

Équipements de pêche

Treuil de coulisse	2 x 3250 m - Ø 34 mm
Enrouleurs de chalut	2 x 3 m ³ 1 x 3 m ³
Treuil de caliorne	1 x 45 m - Ø 12 mm
Portique sur pont arrière	Grue 9,5 t.m + 2 réas

Traitement et stockage du poisson

Cale	1 x 55 m ³ - 0°C / -1°C
Convoyeur d'éviscération à bande modulaire	

CLASSIFICATION

Bureau Veritas
SNC

ÉQUIPEMENTS DIVERS

Mouillage	
Ancre	300 kg
Chaîne	12,5 m
Câble acier	185 m
Ligne de secours avec ancre 300 kg	

PROPULSION / PRODUCTION D'ÉNERGIE

Propulsion	
Moteurs Diesel	2 x 191 kW Cummins QSM 11 Rapport 7,22/1
Réducteur	
Hélices	2 x 4 pales orientables Vitesse variable - Ø 1500 mm sous tuyère
Production d'énergie	
Groupe auxiliaire	1 x 265 kVA - 1500 tpm
Alternateur attelé	1 x 60 kVA
Pompes hydrauliques attelées	2 x 120 kW