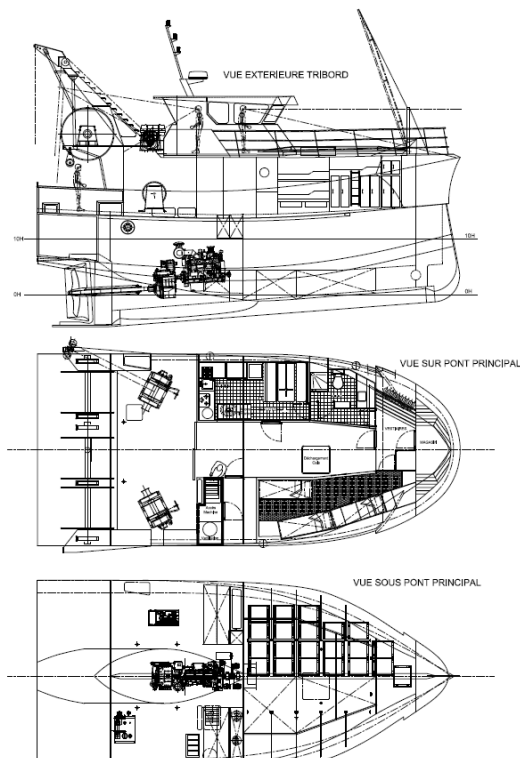


"TÉLÉMAQUE"



CHALUTIER COQUILLIER - 16 m - 42 m³



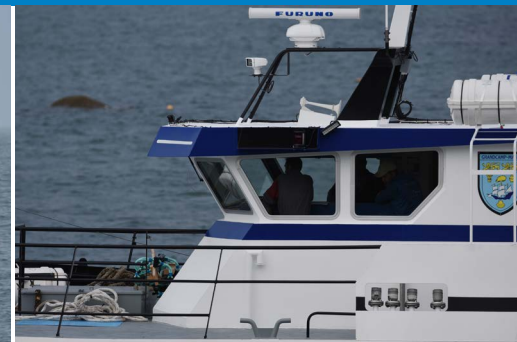
Chalutier de pêche artisanale destiné à la pêche à la coquille et au chalutage en Manche.

Conservation du poisson à 0°C

- Cale de 42 m³
- Voûte d'hélice pour une consommation en gasoil réduite
- Triple enrouleur de chalut avec joue centrale réglable
- Débordeur de portique arrière
- 6 équipiers embarqués

"TÉLÉMAQUE"

CHALUTIER COQUILLIER - 16 m - 42 m³



CARACTÉRISTIQUES PRINCIPALES

Longueur HT	15,95 m
Largeur	7,20 m
Tirant d'eau	1,90 m
Creux au PP	3,15 m
Combustible	12 m ³
Eau douce	2 m ³
Équipage	6
Vitesse	9,5 nd
Jauge	99 UMS
Coque / Superstructure	acier / aluminium

INSTALLATIONS SPÉCIALES

Équipements de pêche

Treuil scindés	2 x 500 m - Ø 20 mm
Enrouleurs de chalut	3 x 4,6 m ³
Treuil de caliorne	1 x 90 m - Ø 22 mm
Débordeur de portique arrière	

Traitement et stockage du poisson

Cale réfrigérée	42 m ³ - 0°C
-----------------	-------------------------

CLASSIFICATION

Catégorie 2

ÉQUIPEMENTS DIVERS

Communications

Radar BBFAZR 1513 12 kW	1
Ensemble WASSP avec sonde	1
Hydrophones Wide Band avec récepteur Marport M 3	2
Récepteur NAVTEX FURUNO NX 300 D	1

PROPULSION / PRODUCTION D'ÉNERGIE

Propulsion

Moteur	Cummins KTA 19 - 323 kW
Hélice	fixe Ø 2000 mm

Production d'énergie

Groupe électrogène	1 x 18 kVA - 1500 tpm
Génératrice attelée	1 x 12 kVA
Pompe hydraulique attelée	1